



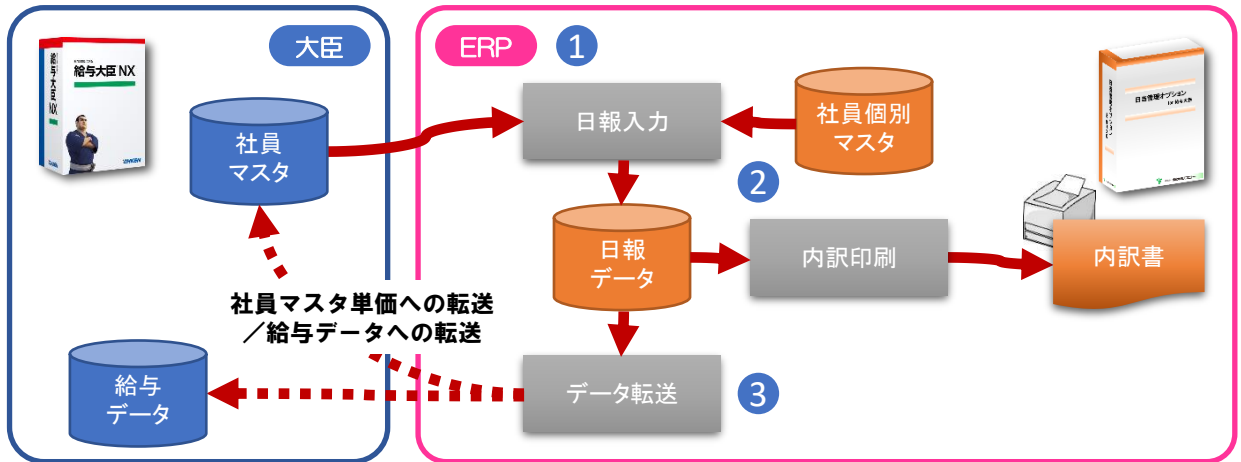
日当管理オプション for 給与大臣



運送業など複雑な日当計算を行っている業者様向けの給与計算のオプションです。
社員ごとの日当管理用のマスタ機能および日報入力画面を提供します。

ERP連動 給与大臣NX ERP

システム構成



主な機能と特徴

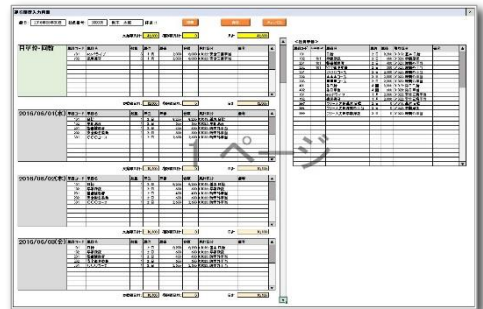
給与大臣では管理しきれない項目を日報データとして入力し、月次で手当／控除額を集計して社員マスタ単価あるいは給与データの特定項目に直接転送することができます。
金額の内訳表も出力することができます。

特徴1 社員個別マスタの管理

社員個別の手当／控除の単価を設定し、日報入力時に入力補助に利用することができます。
また、複数手当をセット入力する機能もあります。

特徴2 カレンダー形式の日報入力

1ヶ月分の日報を1画面のカレンダー形式で入力することが可能です。リアルタイムに日当が表示されます。



サポート

- オプションプログラムのインストール・基本導入指導（導入費用に含む）
- 年間保守契約やスポット対応によるシステム運用サポート（別途有償）
※電話、FAX、メール、リモート接続によるサポート

■ お問い合わせ先
株式会社 栃木シンコー

本社：〒328-0011 栃木県栃木市大宮町2628-7
TEL：(0282) 27-7738
FAX：(0282) 27-6273
URL：<https://www.t-shinko.jp/>



当社は、プライバシーマーク及びISMSの取得企業です。